



道路関連施設 コーティング材

パイロキープ TS2000

特徴 ▶ 超耐候性・超耐久性・耐塩害性

施行前



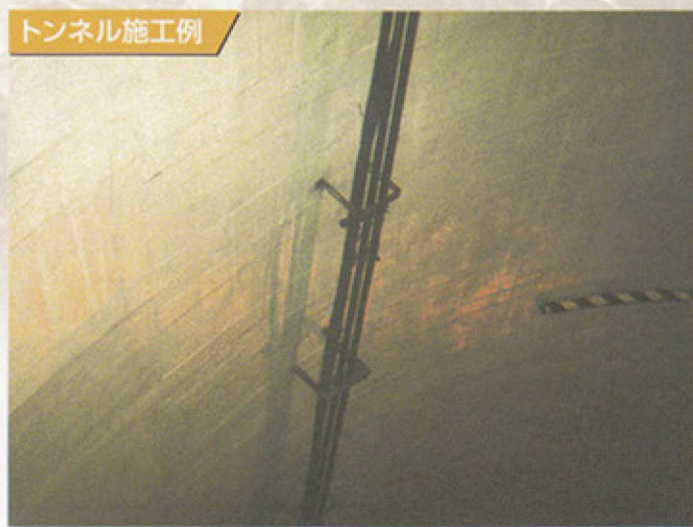
浮き桟橋施工例



完成



トンネル施工例

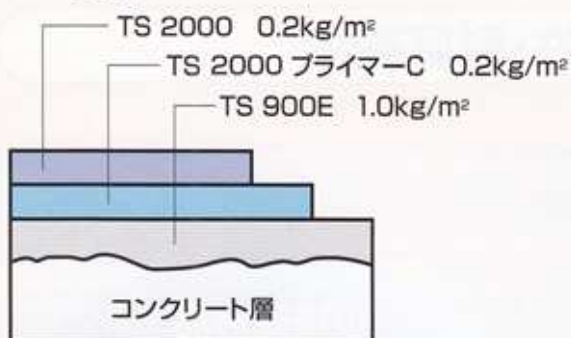


株式会社 ビルドランド

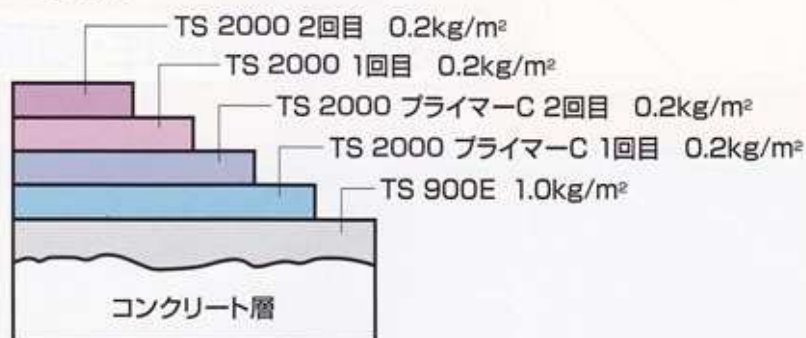
本社 〒921-8064 石川県金沢市八日市3丁目514番地 TEL:076-269-3414
能登工場 〒925-0135 石川県羽咋郡志賀町二所宮61-2 TEL:0767-36-1443

標準施工仕様

●一般用



●塩害用



製品グレード

◆パイロキープ TS 900E

◆パイロキープ TS 2000 プライマー-C・M

◆パイロキープ TS 2000

性能

●耐候性試験(サンシャインウェザーメーター)

項目	250時間後		500時間後		1000時間後	
	ΔE	外観	ΔE	外観	ΔE	外観
ライニング材						
パイロキープ TS 2000	1.29	○	1.39	○	1.45	○
エポキシ樹脂	4.66	△	7.89	×	—	—
タールエポキシ樹脂	15.27	×	13.88	×	—	—

●伸縮性試験

ライニング材			パイロキープ TS 1300 (膜厚 0.3mm)	エポキシ樹脂 (膜厚 0.35mm)	備考
項目					
屈曲性 (mm)			Φ4mm 異常なし	Φ8mm ひび割れ	JIS K5400.8.1
伸び率 (%)	引張速度 (mm/min)	5	52	2.0	JIS K5400.8.8
		20	55	1.3	
		200	35	1.0	
		500	35	—	

荷 姿

◆パイロキープ TS 900E	(素地調整材)	16kgセット・20kgセット
◆パイロキープ TS 2000 プライマー-C	(コンクリート用)	4kgセット・10kgセット
◆パイロキープ TS 2000 プライマー-M	(鉄部用)	4kgセット・10kgセット
◆パイロキープ TS 2000	(トップコート)	4kgセット・10kgセット

※詳細の内容が必要なときには、製品安全データシート (MSDS) をご参照ください。

【取扱店】