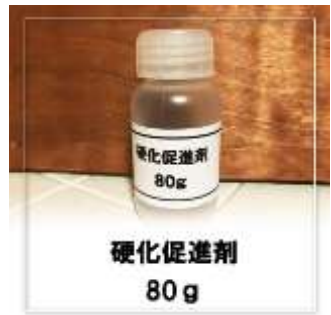




パイロキープ TS2000 (同等姉妹品) セラポリマー2000



パイロキープの場合の主剤 7 : 硬化剤 3 : シンナー 1 : 硬化促進剤 2%は、料理用精密秤等を使用し正確に計量します。硬化促進剤の 2%は微量の為、メモリ付きスポイドを使用する場合も有ります。



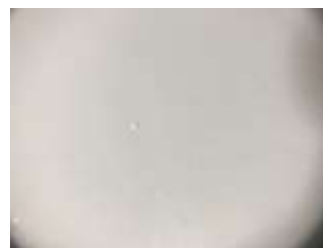
パイロキープ用 硬化促進剤 (寒冷期の為、本剤に対し重量比で 2%添加)



小面積塗り板につき、エアブラシにてパイロキープ白を吹付け塗装。



アクリル板を #240 番のジスクペーパーにて目粗し (足付け) 研磨



硬化後一部にブツの発生がありました。 #800 番程度の細目ジスクペーパーを丁寧に最小限掛けコンパウンドで全体を研磨しました。



専用シンナー (ラッカーシンナー・ウレタンシンナー・アクリルシンナー等の強溶剤) にて丁寧に脱脂清掃。



コンパウンドによるポリッシング。



前処理完了。



塗り見本板の完成。この作業は FRP バスタブ (ポリバス) 塗装の施工要領に準じました。