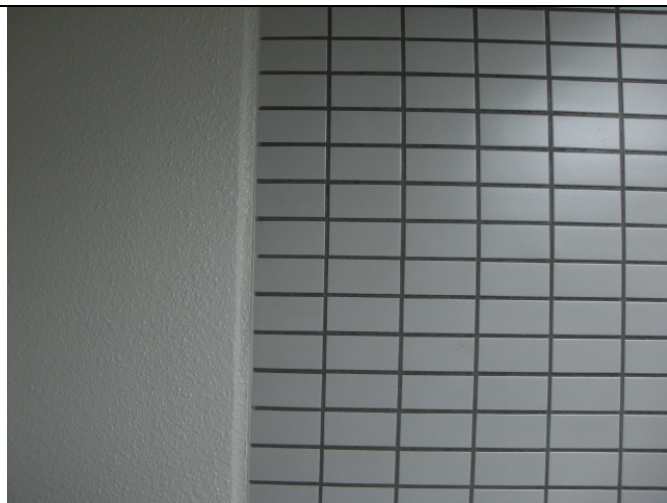


磁器タイル美装改修・・・パイロキープ TS2000 クリアー+ガラスパウダー30%による艶調整 (5部艶程度) 0.12kg~0.15kg/m²



ローラー塗装部



吹き付け塗装部



吹き付け塗装部



ローラー塗装部



改修後全景

コメント) クリアー艶調整：ローラー塗装よりカップガン使用での吹き付け塗装のほうが艶の消え具合は大きい。又、手返しの回数で艶度合いを変化させる事が出来る。但し、磁器タイルの種類により艶消し度合いは一定では無い為、事前のテスト塗りによる仕上がり確認が必要。(艶度合いの確認は施工翌日以降) 目地部には均一かつ十分な塗材を含浸させる必要がある。不均一、含浸不足は目地の色むらの原因となる。よって1回目ローラー+2回目吹き付けの2工程が艶調整の標準仕様となる。