

パイロキープ耐塩害仕様現場紹介②（超耐候性塗材）



パイロキープ TS2000 沿岸護岸紡食・落書き対策



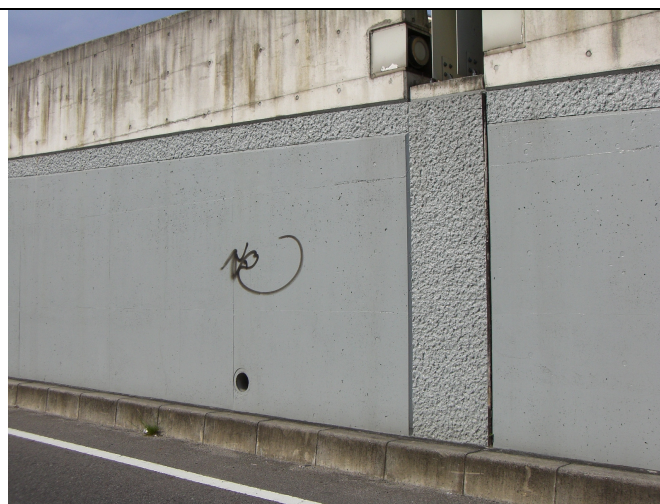
同左（広島市太田川放水路）



同左



広島大橋コンクリート紡食・落書き対策



同左パイロキープ TS20005 年後の追跡調査



同左パイロキープ TS2000 塗膜追跡調査