

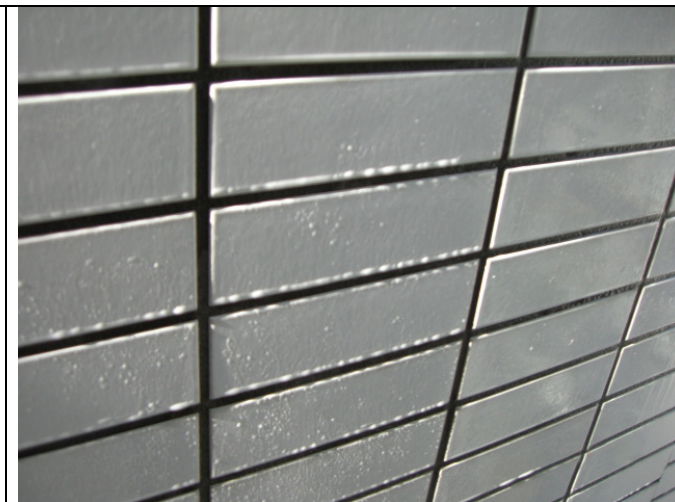
2010年10月 光触媒 磁器コート Ti 施工 (広島市)



施工前



下塗り、シールトン W 塗装中



シールトン W がタイル下部に溜まってしまいます。



シールトン塗装直後にガラス清掃用ワイパー (レーキ) で拭き取ると写真のように大変綺麗で均一なシーラー処理が出来ました。



磁器コート Ti をムラ無く丁寧に塗り込みました。



施工後大変好評です。